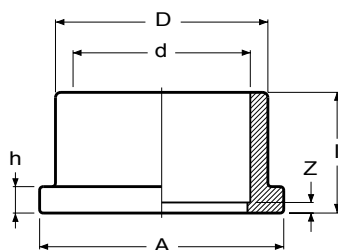


COLLET PORTE BRIDE

face striée

STUB FLANGE | MANGUITO PORTABRIDAS | KRAAGBUS



Référence	d	h	l	A	D	Z	PN	Gr
CPB25 ¹	25	7	26	41	33	3	16	18
CPB32 ¹	32	7	29	50	41	3	16	26
CPB40 ¹	40	8	34	61	50	3	16	41
CPB50	50	8	34	73	61	3	16	59
CPB63	63	9	41	90	77	3	16	109
CPB75	75	10	47	106	91	3	16	163
CPB90	90	11	56	125	108	5	16	260
CPB110	110	13	66	150	131	5	16	430
CPB125	125	13	74	167	145	5	16	530
CPB140	140	14	83	187	162	6	16	714
CPB160	160	16	91	213	187	6	16	1087
CPB200	200	18	113	254	230	6	10	1754
CPB225	225	25	125	274	248	6	10	1803
CPB250	250	25	141	303	274	9	10	2310
CPB280 ¹	280	23	152	329	308	10	10	3100
CPB315	315	28	174	378	342	10	10	4050
CPB355 ¹	355	30	192	431	386	8	5	6050
CPB400	400	30	219	482	432	12	6	7630

¹ = non fabriqué par PLIMAT

GUIDE DE MONTAGE

> COLLET CONTRE COLLET

Ø	Collet	Bride	Joint plat	Boulons
---	--------	-------	------------	---------

50	CPB50	X2 BRP50	X2 JP50	X1 B1670 X4
63	CPB63	X2 BRP63	X2 JP63	X1 B1680 X4
75	CPB75	X2 BRP75	X2 JP75	X1 B1690 X4
90	CPB90	X2 BRP90	X2 JP90	X1 B1690 X8
110	CPB110	X2 BRP110	X2 JP110	X1 B16100 X8
125	CPB125	X2 BRP125	X2 JP125	X1 B16110 X8
140	CPB140	X2 BRP140	X2 JP140	X1 B16110 X8
160	CPB160	X2 BRP160	X2 JP160	X1 B20120 X8
200	CPB200	X2 BRP200/295	X2 JP200	X1 B20130 X8
225	CPB225	X2 BRP225	X2 JP225	X1 B20150 X8
250	CPB250	X2 BRP250	X2 JP250	X1 B20160 X12
315	CPB315	X2 BRP315	X2 JP315	X1 B20160 X12
400	CPB400	X2 BRP400	X2 JP400	X1 B20200 X16

PRÉCONISATION

ENTRAXE BOULONS

ORDRE DE SERRAGE DES BOULONS